

Tapwell

Drift & Underhåll



LES 8300

Komplett takdusch i krom med termostatblandare.

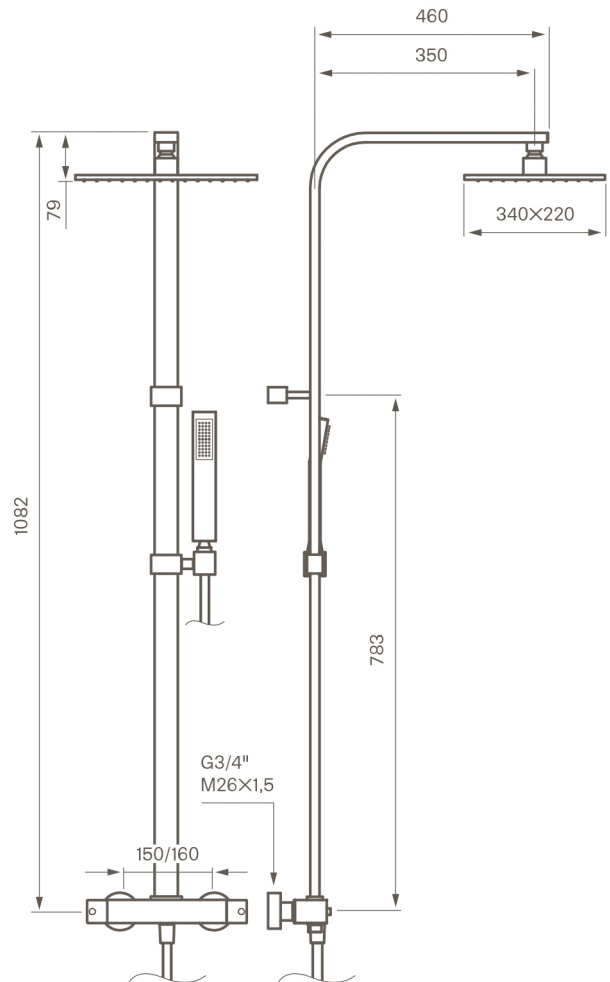
Art.Nr:

8191076 (160 CC)

8191075 (150 CC)

Termostat: ZVIT064

Keramisk insats: ZVIT058



Rengöring

Ytan torkas av med en mjuk trasa och ljummet vatten och eventuellt med tvällösning. Ytan tål inte basiska, sura kalklösande eller slipande rengöringsmedel.

Avkalkning

Strålsamlare samt duschhandtag skall regelbundet kalkas av genom att läggas i ättiksbad ett par timmar.

Smörjning

Smörj endast med silikonfett.

Termostatblandare LEQ 269

Säkerhets spärr vid 38°C.

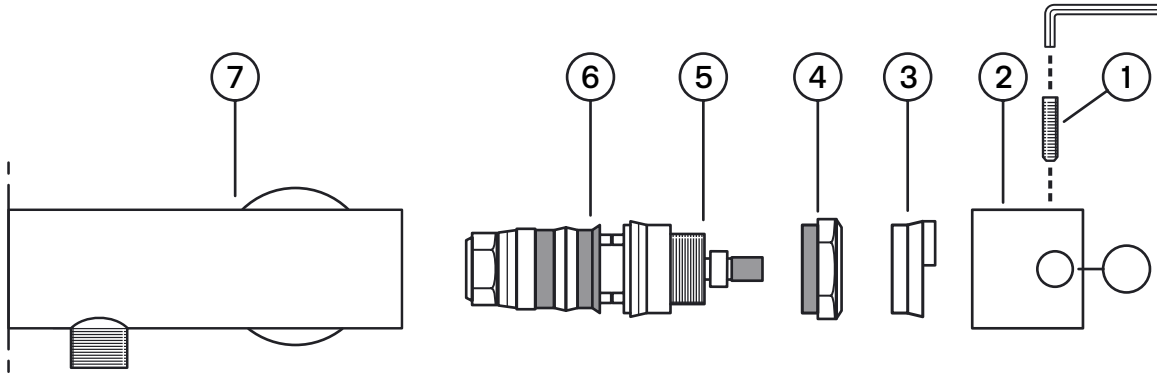
Automatiskt stopp av varmvattenflödet.

Snabbt byte av termostaten med ett handgrepp.

Krom 8236090 (160 CC)

Krom 8236089 (150 CC)

Byte termostatsinsats



Artikelbeskrivning:

1. Låsskruv för reglervred
2. Reglervred
3. Spärrbricka för inställning av önskad högsta vattentemperatur
4. Låsmutter för fixering av termostaten
5. Segersäkring för isärtagning av termostaten
6. Termostat
7. Blandarkropp
8. Spärreglage för önskad temperatur högre än inställd maxtemperatur

Arbetsordning:

OBS - vattnet på huvudledningen måste vara avstängt!

1. Vattnet till blandaren (6) stängs av och blandaren öppnas så den töms på vatten.
2. Låsskruven (1) lossas ca 2 varv med insexnyckel och reglervredet (2) dras av. Låsskruven (1) är åtkomlig på blandarens baksida mitt emot spärreglaget (8).
3. Spärrbrickan (3) för kalibrering av maxtemperaturen tas bort. Markera brickans läge för enklare återmontering och kalibrering.
4. Låsmuttern (4) skruvas bort med fast nyckel.
5. Termostaten (6) dras ut ur blandarkroppen (7) för hand, eventuellt med försiktig hjälp av lämpligt tångverktyg. OBS att segersäkringen (5) endast behöver tas bort om termostaten ska tas isär.
6. Blandarkroppens (7) utrymme för termostaten rengörs noggrant från främmande partiklar och eventuella kalkavsättningar.
7. Blandaren rensas.
8. Ny termostat monteras med termostatsens utbuktning placerad i blandarkroppens urspårning.
9. Låsmuttern (4) och spärrbrickan (3) återmonteras.
10. Reglervredet (2) återmonteras. Låsskruven (1) dras åt.
11. Kontrollera inställningen av önskad högsta temperatur. Eventuell justering görs genom att spärrbrickan (3) flyttas med- eller moturs på den splinesförsedda spindeln.