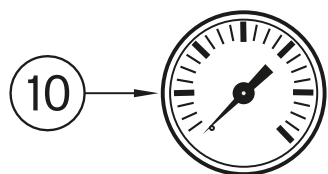
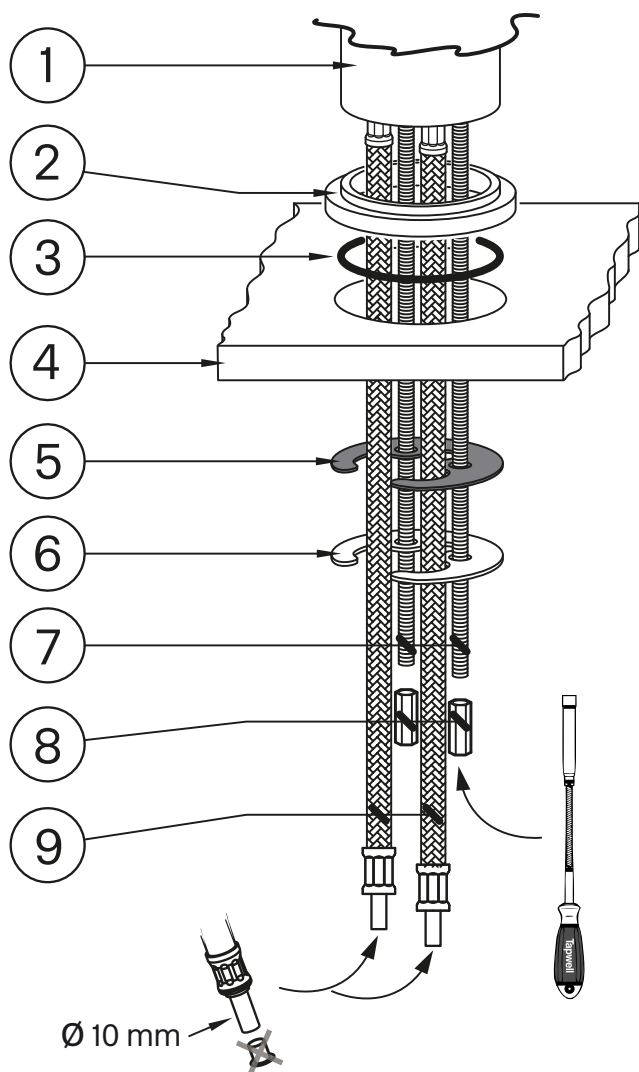
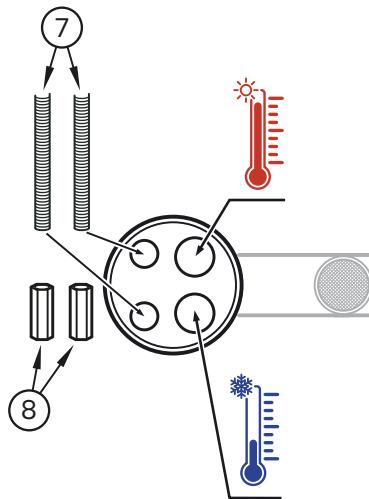


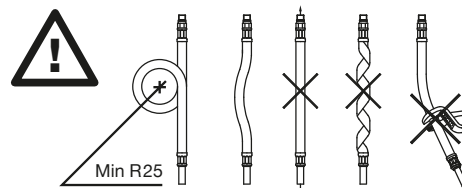
## Tvättställsblandare, Montering



**B20**



**B21**



**Accepterad  
monteringsanvisning  
2016:1**

Beskrivningen avser Tapwells tvättställsblandare med typbeteckningarna Bi, Ca, Dom, Ef, Ely, Evm, Evo, Fa, Fme, Lea, Les, Mi, Pri, Rin, Rt, Sk,Sto, Str, Sy och Vlv. Tvättställsblandarna innehar typgodkännande KIWA nr. 0854.

Tvättställsblandare är avsedda för högsta driftryck 10 bar, högsta vattentemperatur +80°C och kan provtryckas med upp till 16 bar.

1. Blandarhus.
2. Distansbricka tvättställ/blandarhus.
3. O-ring av gummi för tätning mot tvättställ.
4. Tvättställ eller bänkskiva. Håltagning för blandaren ska vara minst 35 mm och max 40 mm.
5. Mellanlägg av gummi.
6. Plåtbricka.
7. Gängstänger som skruvas fast i blandaren enligt **bild 20**.
8. Muttrar för fastdragnings av blandaren mot tvättstället. Ska dras åt växelvis tills ett fast och stabilt montage erhålls. Muttrarnas nyckelvidd är 11 mm. Särskild skruvmejsel enligt bild rekommenderas.
9. Flexibla rör för anslutning till fastighetens tappvattensystem. Blåmarkerat rör för kallvatten, rödmarkerat för varmvatten. Rören skruvas fast medsols med handkraft till stopp och utan smörjmedel. Stödhylsor ska inte användas i anslutningsändarna på de flexibla rören. Se **B20** och **B21**.

 **Kontrollera att rörens anslutning till blandaren inte gängas loss vid åtdragning av kopplingarna till de anslutande rörledningarna.**

10. Tätningskontroll efter blandarmontage i befintlig installation ska utföras med installationens befintliga tryck. Tryck- och tätningskontroll i nybyggnad ska utföras enligt anvisningar i objektets tekniska beskrivning. Kontroller ska dokumenteras.